

Universität Stuttgart

Institut für Steuerungstechnik der Werkzeugmaschinen
und Fertigungseinrichtungen



Wissenschaftliche Mitarbeiter (m/w) im Bereich der Virtuellen Methoden in der Produktionstechnik

Das Institut für Steuerungstechnik der Werkzeugmaschinen und Fertigungseinrichtungen der Universität Stuttgart ist eines der führenden Institute in der grundlagenorientierten Forschung sowie der anwendungsbezogenen Entwicklung in der Steuerungs- und Antriebstechnik.

Wir bieten Ihnen:

- Mitarbeit in einem jungen und motivierten Team
- Eine themenübergreifende und vielseitige Tätigkeit
- Die Möglichkeit zur Promotion
- Enge Kontakte zu Industrie, Instituten und Forschungseinrichtungen weltweit
- Ein Sprungbrett für die Führungskarriere in Industrie und Forschung
- Innovative und interessante Einblicke im Bereich der Digitalen Fabrik und ihrer Anwendung im Maschinen- und Anlagenbau

Ihre zukünftige Themenschwerpunkte:

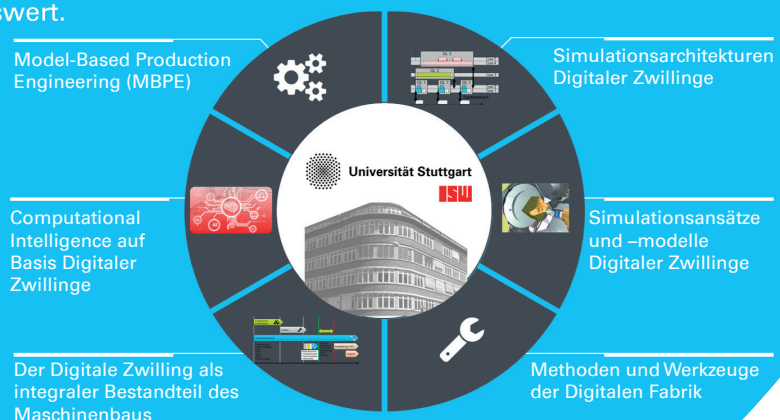
- Breit gefächertes Themenfeld im Bereich der Digitalen Fabrik: Von der Entwicklung grundlegend neuer Echtzeit-Simulationsansätze bis hin zur Anwendung in simulationsgestützten Methoden und Werkzeugen
- Einbringen und Ausarbeiten von innovativen Ideen im Bereich der virtuellen Methoden und Werkzeuge zur simulationsgestützten Entwicklung, Systemplanung, Test, Schulung und Betrieb von Produktionsprozessen und -anlagen
- Mitarbeit in innovativen Forschungs- und Industrieprojekten

Ihr Profil:

- Sie haben Ihr Universitätsstudium mit überdurchschnittlichen Leistungen abgeschlossen und sind interessiert an interdisziplinärer, eigenverantwortlicher Arbeit
- Ein sicheres Auftreten und Kreativität sowie sehr gute Englischkenntnisse befähigen Sie, im wissenschaftlichen Umfeld zu kommunizieren. Sie sollten Interesse mitbringen, wissenschaftliche Fragestellungen direkt an realen Anwendungen zu bearbeiten.
- Grundkenntnisse im Bereich der Automatisierungstechnik sowie der Steuerungs-, Simulations-, und Softwaretechnik sind wünschenswert.

Bewerbung per Post oder E-Mail an:

Dr. Armin Lechler
ISW Universität Stuttgart
Seidenstr. 36
70174 Stuttgart
armin.lechler@isw.uni-stuttgart.de



Die Universität Stuttgart möchte den Anteil der Frauen im wissenschaftlichen Bereich erhöhen und ist daher an Bewerbungen von Frauen besonders interessiert. Schwerbehinderte werden bei gleicher Eignung vorrangig eingestellt.

